

Newsletter Mensile

In questo numero

- 1 Predisposizione Numeratori Anno Nuovo
- 2 Apertura Nuovo Esercizio di Magazzino
- 3 Chiusura Uffici



IPS Informatica s.r.l.

Via dell'Industria, 7
24126 - Bergamo
P. IVA 02055120162

Tel. 035/31.98.90
Assistenza 035/45.92.428
Fax 035/31.95.89
Fax 178.6028866

info@ipsinformatica.it
www.ipsinformatica.it

Predisposizione Numeratori Anno Nuovo

Per un corretto funzionamento del programma, è tassativamente necessario effettuare la predisposizione dei numeratori IL PRIMO GIORNO UTILE DEL NUOVO ANNO SOLARE (GENNAIO 2013).

TALE OPERAZIONE DEVE ESSERE ESEGUITA PRIMA DI GESTIRE QUALSIASI MOVIMENTO COMMERCIALE O CONTABILE SIA DELL'ESERCIZIO 2012 CHE DELL'ESERCIZIO 2013.

LA MANCATA ESECUZIONE DI QUESTE OPERAZIONI POTREBBE GENERARE MALFUNZIONAMENTI E/O INCOERENZE DEI DATI AMMINISTRATIVI, COMMERCIALI E DI MAGAZZINO.

SI RACCOMANDA DI EFFETTUARE TALE OPERAZIONE SOLO UNA VOLTA E SOLO IN UNA DELLA POSTAZIONI DI LAVORO.

Istruzioni

Per un corretto utilizzo delle numerazioni al cambio di esercizio solare è necessario verificare che tutte le numerazioni da Voi utilizzate siano configurate correttamente.

Dal menù [Archivi](#) → [Tabelle Base](#)
Selezionare [Tabella Numerazioni](#)

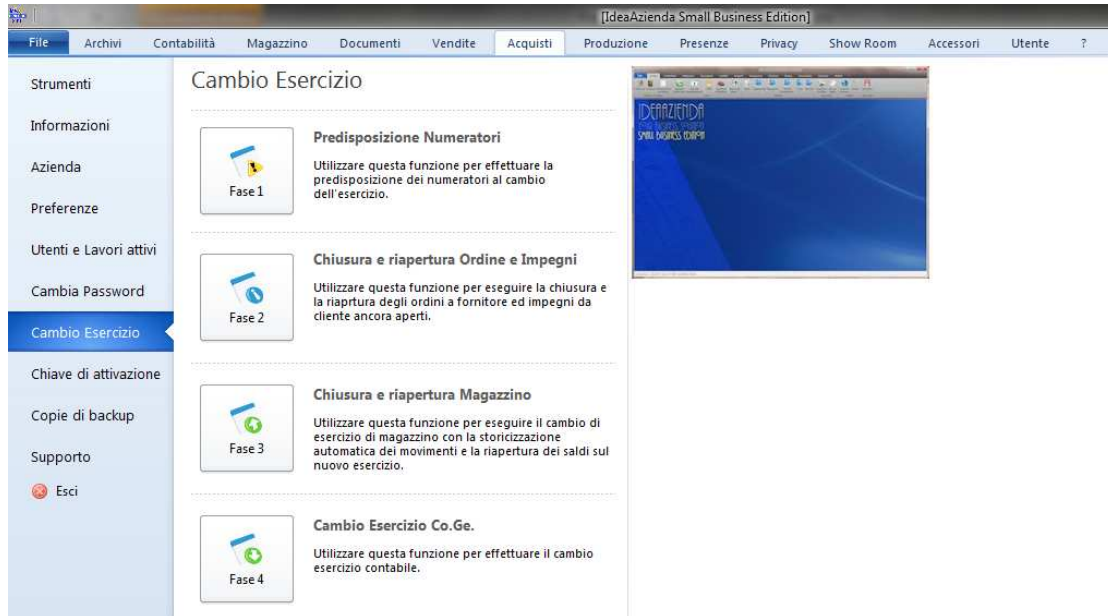
Attraverso questa finestra scorrere tutti i record e verificare che nelle numerazioni con i codici sotto elencati **non sia spuntato** il campo *Azzera con cambio esercizio*.

- 1010 - Progressivo archivio clienti
- 1020 - Progressivo archivio fornitori
- 2001 - Progressivo Cespiti
- 2100 - Progressivo Partite/Scadenze - Ultima Partita
- 2111 - Progressivo Centri di Costo
- 2700 - Progressivo Tesoreria Movimenti
- 2701 - Progressivo Tesoreria Movimenti automatici
- 4000 - Progressivo Barcode
- 5500 - Progressivo Contatti
- 5501 - Progressivo Interventi

DEVE ESSERE ESEGUITO UNA VOLTA SOLA E IN UN'UNICA POSTAZIONE.

Dopo aver effettuato questi controlli, da tasto File in alto a sinistra → [Cambio Esercizio](#)

Selezionare Fase 1- Predisposizione Numeratori e confermare con il pulsante Si alla domanda di cambio esercizio.



Apertura Nuovo Esercizio di Magazzino

Nel caso in cui abbiate abilitata la *Gestione del Magazzino*, vorremmo richiamare la vostra attenzione al fine di snellire tutte le elaborazioni di magazzino.

È indispensabile effettuare la chiusura e la riapertura del magazzino con le relative rettifiche inventariali e storicizzazione dei movimenti dell'esercizio precedente.

Data la complessità delle operazioni da svolgere vi consigliamo di seguire questi macro punti:

1. Stampa inventario provvisorio esercizio 2012;
2. Verifica giacenze effettive di magazzino;
3. Rettifiche giacenze discordanti;
4. Verifiche valorizzazioni di magazzino;
5. Chiusura / Apertura di magazzino;
6. Ricostruzione di magazzino;
7. Stampa inventario definitivo esercizio 2012;
8. Stampa inventario di verifica al 01.01.2013;
9. Eventuali rettifiche di valorizzazioni di magazzino.

Vi ricordiamo che, prima di procedere con il punto 5, è necessario:

1. Attendere l'inizio del nuovo anno;
2. Eseguire la procedura "predisposizione numeratori anno nuovo";
3. Effettuare una copia di salvataggio dati.

Per maggiori informazioni e/o eventuali chiarimenti vi consigliamo di contattare il vs tecnico di riferimento al numero 035.45.92.428 o spedire una mail a support@idea-azienda.it.

Chiusura per Festività Natalizie

Vi informiamo che i nostri uffici rimarranno chiusi per le festività Natalizie come sotto indicato:

- 24/12/2012 tutto il giorno
- 31/12/2012 tutto il giorno

Uffici Commerciali ed Amministrativi: dal 31/12/2012 al 04/01/2013 compreso.

Vi comunichiamo, inoltre, che durante questo periodo nessuna attività verrà garantita.

Per eventuali richieste urgenti di assistenza è comunque possibile inviare un fax al servizio tecnico al numero 053/31.95.89 o una mail a support@idea-azienda.it. I ns tecnici faranno il possibile per risolvere problematiche che richiedano un intervento urgente e non differibile al termine del periodo di chiusura.

